

Guide du jeu Tequila Life

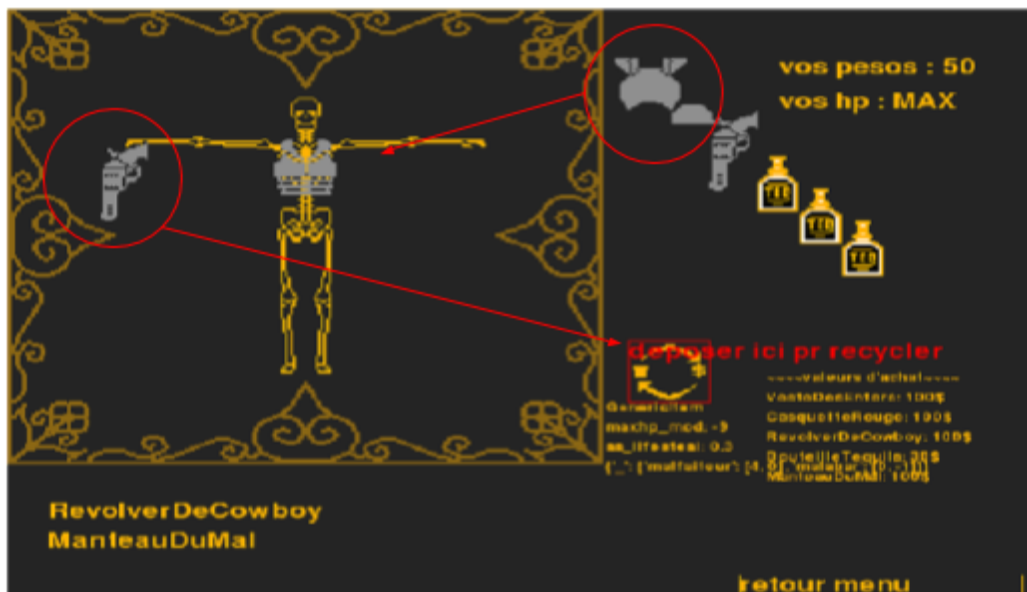
-

Dans **Tequila Life** le but est de vaincre des ennemis que ce soit IA ou Joueur et prouver sa supériorité.

Pour y parvenir vous aurez la possibilité de vous équiper de diverses **compétences**, **équipements** et utiliser des **consommables**.

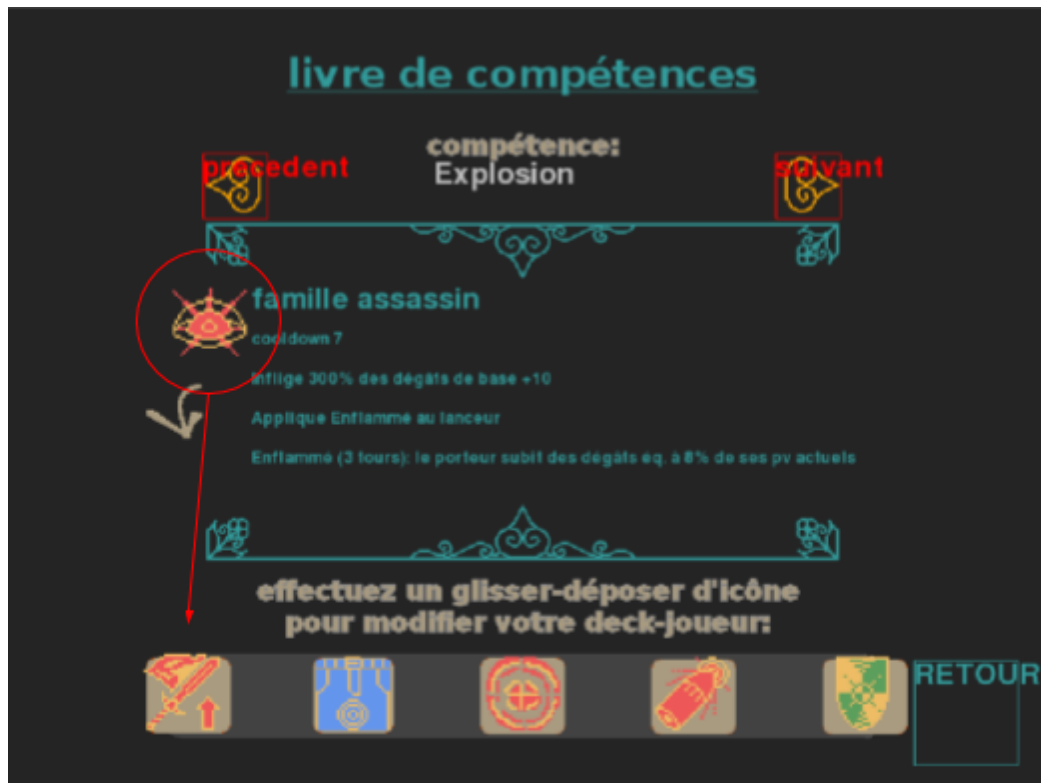
Une fois le jeu lancé vous allez tomber sur le menus de notre jeu avec différents icônes.

Equipements : En cliquant sur cette icônes vous allez avoir différentes informations, comme vos **hp** (points de vie) et vos **pesos** (monnaie du jeu).



On peut aussi s'équiper **d'arme et d'armure** en effectuant un clic glissé de la pièce d'équipement au personnage. Pour **recupérer** des pesos le joueur peut faire un clic glissé d'une pièce d'équipement équipée à l'**icône recyclé**.

Deck-Joueur: C'est là que le joueur choisit ses **compétences** pour les combats, pour changer de compétences effectuer un glisser déposer sur la barre. Pour choisir une autre compétences il faut juste cliquer sur précédent ou suivant.



Arène PVP : Pour faire des combats joueur contre joueur il vous suffit de cliquer sur cette icône et de choisir un adversaire en lui cliquant dessus.

Mission : Si vous voulez combattre contre des IA (ordinateur) cliquez sur mission, la mission vous fait gagner des pesos et xp, et **actualise** la page équipement (nouvelle équipements et consommables)

En combat: Une fois en combat cliquer sur le compétence que vous voulez utiliser mais attention chaque tours est **chronométrés**.



Pour échanger vos compétences effectuez un **clic droit** sur la compétence que vous voulez échanger.



Chaque compétences à ses propre avantages et défauts, créer vos stratégies et écraser vos adversaires.